

1 - 31 ARALIK İHRACAT RAKAMLARI

SEKTÖREL BAZDA İHRACAT RAKAMLARI -1.000 \$

SEKTÖRLER	1 - 31 ARALIK				1 OCAK - 31 ARALIK				SON 12 AYLIK			
	2018	2019	Değişim ('19/'18)	Pay(19) (%)	2018	2019	Değişim ('19/'18)	Pay(19) (%)	2018	2019	Değişim ('19/'18)	Pay(18) (%)
I. TARIM	2.079.270	2.271.445	9,2	14,8	22.623.982	23.394.512	3,4	13,0	22.623.982	23.394.512	3,4	13,0
A. BİTKİSEL ÜRÜNLER	1.407.015	1.536.555	9,2	10,0	15.098.781	15.348.591	1,7	8,5	15.098.781	15.348.591	1,7	8,5
Hububat, Bakliyat, Yağlı Tohumlar ve Mamulleri	593.535	628.845	5,9	4,1	6.678.505	6.788.341	1,6	3,8	6.678.505	6.788.341	1,6	3,8
Yaş Meyve ve Sebze	281.780	350.673	24,4	2,3	2.325.741	2.261.329	-2,8	1,3	2.325.741	2.261.329	-2,8	1,3
Meyve Sebze Mamulleri	128.107	127.900	-0,2	0,8	1.564.426	1.549.301	-1,0	0,9	1.564.426	1.549.301	-1,0	0,9
Kuru Meyve ve Mamulleri	126.535	123.439	-2,4	0,8	1.386.784	1.418.873	2,3	0,8	1.386.784	1.418.873	2,3	0,8
Fındık ve Mamulleri	164.637	187.932	14,1	1,2	1.633.000	2.032.479	24,5	1,1	1.633.000	2.032.479	24,5	1,1
Zeytin ve Zeytinyağı	33.076	26.786	-19,0	0,2	399.477	282.709	-29,2	0,2	399.477	282.709	-29,2	0,2
Tütün	72.010	80.871	12,3	0,5	1.011.562	909.067	-10,1	0,5	1.011.562	909.067	-10,1	0,5
Süs Bitkileri ve Mam.	7.334	10.109	37,8	0,1	99.286	106.491	7,3	0,1	99.286	106.491	7,3	0,1
B. HAYVANSAL ÜRÜNLER	213.749	209.893	-1,8	1,4	2.510.580	2.514.132	0,1	1,4	2.510.580	2.514.132	0,1	1,4
Su Ürünleri ve Hayvansal Mamuller	213.749	209.893	-1,8	1,4	2.510.580	2.514.132	0,1	1,4	2.510.580	2.514.132	0,1	1,4
C. AĞAÇ VE ORMAN ÜRÜNLERİ	458.506	524.998	14,5	3,4	5.014.621	5.531.790	10,3	3,1	5.014.621	5.531.790	10,3	3,1
Mobilya,Kağıt ve Orman Ürünleri	458.506	524.998	14,5	3,4	5.014.621	5.531.790	10,3	3,1	5.014.621	5.531.790	10,3	3,1
II. SANAYİ	11.067.330	11.534.864	4,2	75,0	136.205.716	138.253.659	1,5	76,6	136.205.716	138.253.659	1,5	76,6
A. TARIMA DAYALI İŞLENMİŞ ÜRÜNLER	945.541	939.458	-0,6	6,1	12.405.101	12.121.899	-2,3	6,7	12.405.101	12.121.899	-2,3	6,7
Tekstil ve Hammaddeleri	621.501	598.257	-3,7	3,9	8.456.574	7.919.728	-6,3	4,4	8.456.574	7.919.728	-6,3	4,4
Deri ve Deri Mamulleri	133.942	114.587	-14,5	0,7	1.683.534	1.666.926	-1,0	0,9	1.683.534	1.666.926	-1,0	0,9
Hali	190.097	226.614	19,2	1,5	2.264.994	2.535.245	11,9	1,4	2.264.994	2.535.245	11,9	1,4
B. KİMYEVİ MADDELER VE MAM.	1.503.668	1.811.303	20,5	11,8	17.348.240	20.570.444	18,6	11,4	17.348.240	20.570.444	18,6	11,4
Kimyevi Maddeler ve Mamulleri	1.503.668	1.811.303	20,5	11,8	17.348.240	20.570.444	18,6	11,4	17.348.240	20.570.444	18,6	11,4
C. SANAYİ MAMULLERİ	8.618.121	8.784.103	1,9	57,1	106.452.375	105.561.315	-0,8	58,5	106.452.375	105.561.315	-0,8	58,5
Hazırlanmış ve Konfeksiyon	1.305.927	1.331.673	2,0	8,7	17.628.348	17.700.869	0,4	9,8	17.628.348	17.700.869	0,4	9,8
Otomotiv Endüstrisi	2.472.116	2.543.731	2,9	16,5	31.564.098	30.594.198	-3,1	17,0	31.564.098	30.594.198	-3,1	17,0
Gemi ve Yat	38.576	111.150	188,1	0,7	990.521	1.042.326	5,2	0,6	990.521	1.042.326	5,2	0,6
Elektrik Elektronik	957.281	977.915	2,2	6,4	11.303.790	11.242.645	-0,5	6,2	11.303.790	11.242.645	-0,5	6,2
Makine ve Aksamları	662.244	742.072	12,1	4,8	7.311.308	7.839.001	7,2	4,3	7.311.308	7.839.001	7,2	4,3
Demir ve Demir Dışı Metaller	631.280	672.827	6,6	4,4	8.082.301	8.122.816	0,5	4,5	8.082.301	8.122.816	0,5	4,5
Çelik	1.436.794	1.126.975	-21,6	7,3	15.498.699	13.857.739	-10,6	7,7	15.498.699	13.857.739	-10,6	7,7
Çimento Cam Seramik ve Toprak Ürünleri	242.744	280.813	15,7	1,8	2.986.552	3.517.037	17,8	1,9	2.986.552	3.517.037	17,8	1,9
Mücevher	251.546	298.110	18,5	1,9	4.397.029	4.105.433	-6,6	2,3	4.397.029	4.105.433	-6,6	2,3
Savunma ve Havacılık Sanayii	253.495	288.660	13,9	1,9	2.035.956	2.740.988	34,6	1,5	2.035.956	2.740.988	34,6	1,5
İklimlendirme Sanayii	352.706	391.064	10,9	2,5	4.532.137	4.679.066	3,2	2,6	4.532.137	4.679.066	3,2	2,6
Diğer Sanayi Ürünleri	13.408	19.113	42,5	0,1	121.636	119.198	-2,0	0,1	121.636	119.198	-2,0	0,1
III. MADENCİLİK	373.590	368.587	-1,3	2,4	4.561.304	4.311.584	-5,5	2,4	4.561.304	4.311.584	-5,5	2,4
Madencilik Ürünleri	373.590	368.587	-1,3	2,4	4.561.304	4.311.584	-5,5	2,4	4.561.304	4.311.584	-5,5	2,4
T O P L A M (TİM*)	13.520.190	14.174.896	4,8	92,1	163.391.001	165.959.755	1,6	92,0	163.391.001	165.959.755	1,6	92,0
İhracatçı Birlikleri Kaydından Muaf İhracat	290.091	518.439	78,7	3,4	4.529.612	5.619.092	24,1	3,1	4.529.612	5.619.092	24,1	3,1
ÖZEL İHRACAT TOPLAMI	13.810.281	14.693.336	6,4	95,5	167.920.613	171.578.847	2,2	95,1	167.920.613	171.578.847	2,2	95,1
Antrepo ve Serbest Bölgeler Farkı	860.572	691.724	-19,6	4,5	8.940.213	8.889.642	-0,6	4,9	8.940.213	8.889.642	-0,6	4,9
GENEL İHRACAT TOPLAMI	14.670.854	15.385.060	4,9	100,0	176.860.826	180.468.488	2,0	100,0	176.860.826	180.468.488	2,0	100,0

Tablo 1**En yüksek ihracat artışı elde edilen ilk 10 ülke***

ÜLKE (Bin\$)	2018 1 - 31 ARALIK	2019 1 - 31 ARALIK	Değ. %
MAKAO	25	1.265	4969,1%
FALKLAND ADALARI	0	17	3456,5%
NEPAL	638	10.435	1536,2%
GÜNEY KIBRIS RUM YÖNETİMİ	6	80	1251,4%
SAMSUN SERBEST BÖLGESİ	115	1.426	1140,1%
MARŞAL ADALARI	1.457	15.509	964,1%
GİNE BİSSAU	141	1.458	933,6%
VANUATU	5	27	408,7%
COOK ADALARI	32	159	389,7%
KÜBA	1.795	8.169	355,0%

Tablo 2**En fazla ihracat yapılan ilk 10 ülke**

ÜLKE (Bin\$)	2018 1 - 31 ARALIK	2019 1 - 31 ARALIK	Değ. %
ALMANYA	1.176.985	1.174.812	-0,2%
BİRLEŞİK KRALLIK	884.905	847.832	-4,2%
IRAK	641.582	733.352	14,3%
İTALYA	736.384	658.982	-10,5%
ABD	709.717	652.458	-8,1%
FRANSA	585.409	640.610	9,4%
İSPANYA	543.148	606.903	11,7%
İSRAİL	358.275	416.320	16,2%
HOLLANDA	395.382	385.524	-2,5%
RUSYA FEDERASYONU	320.472	379.161	18,3%

Tablo 3**İhracatını en yüksek oranlı artıran ilk 10 sektör**

SEKTÖR (Bin\$)	2018 1 - 31 ARALIK	2019 1 - 31 ARALIK	Değ. %
Gemi ve Yat	38.576	111.150	188,1%
Diğer Sanayi Ürünleri	13.408	19.113	42,5%
Süs Bitkileri ve Mam.	7.334	10.109	37,8%
Yaş Meyve ve Sebze	281.780	350.673	24,4%
Kimyevi Maddeler ve Mamulleri	1.503.668	1.811.303	20,5%
Halı	190.097	226.614	19,2%
Mücevher	251.546	298.110	18,5%
Çimento Cam Seramik ve Toprak Ürü	242.744	280.813	15,7%
Mobilya,Kağıt ve Orman Ürünleri	458.506	524.998	14,5%
Fındık ve Mamulleri	164.637	187.932	14,1%

Tablo 4**En fazla ihracat yapan ilk 10 sektör**

SEKTÖR (Bin\$)	2018 1 - 31 ARALIK	2019 1 - 31 ARALIK	Değ. %
Otomotiv Endüstrisi	2.472.116	2.543.731	2,9%
Kimyevi Maddeler ve Mamulleri	1.503.668	1.811.303	20,5%

Hazırgiyim ve Konfeksiyon	1.305.927	1.331.673	2,0%
Çelik	1.436.794	1.126.975	-21,6%
Elektrik Elektronik	957.281	977.915	2,2%
Makine ve Aksamları	662.244	742.072	12,1%
Demir ve Demir Dışı Metaller	631.280	672.827	6,6%
Hububat, Bakliyat, Yağlı Tohumlar ve	593.535	628.845	5,9%
Tekstil ve Hammaddeleri	621.501	598.257	-3,7%
Mobilya,Kağıt ve Orman Ürünleri	458.506	524.998	14,5%

Tablo 5

En fazla ihracat yapan ilk 10 il

İL (Bin\$)	2018 1 - 31 ARALIK	2019 1 - 31 ARALIK	Değ. %
İSTANBUL	5.674.842	5.716.546	0,7%
KOCAELI	1.238.403	1.352.391	9,2%
BURSA	1.094.385	1.224.818	11,9%
İZMİR	765.818	814.412	6,3%
ANKARA	692.897	807.336	16,5%
GAZİANTEP	582.861	624.924	7,2%
SAKARYA	482.814	476.333	-1,3%
MANISA	396.619	412.610	4,0%
HATAY	337.590	258.752	-23,4%
DENİZLİ	263.794	252.182	-4,4%

Tablo 6

İhracatını en yüksek oranlı artıran ilk 10 il

İL (Bin\$)	2018 1 - 31 ARALIK	2019 1 - 31 ARALIK	Değ. %
YALOVA	9.097	56.611	522,3%
BITLİS	60	173	189,9%
YOZGAT	572	1.126	96,8%
RİZE	13.301	23.861	79,4%
ORDU	15.865	26.671	68,1%
ARTVIN	3.596	5.873	63,3%
EDİRNE	3.752	6.051	61,3%
BİNGÖL	92	145	56,7%
MUŞ	369	578	56,6%
ŞİRİNAK	33.841	52.402	54,8%

NOT =2019 Yılında 0 fobusd üzerindeki İller baz alınmıştır.

SEKTÖREL BAZDA İHRACAT KAYIT RAKAMLARI - 1.000 TL

SEKTÖRLER	1 - 31 ARALIK				1 OCAK - 31 ARALIK				SON 12 AYLIK			
	2018	2019	Değişim ('19/'18)	Pay(19) (%)			Değişim ('19/'18)	Pay(19) (%)			Değişim ('19/'18)	Pay(19) (%)
I. TARIM	11.039.611	13.295.926	20,44	16,02	109.448.618	132.887.635	21,42	14,10	109.448.618	132.887.635	21,42	14,10
A. BİTKİSEL ÜRÜNLER	7.470.361	8.994.237	20,40	10,84	73.043.762	87.184.461	19,36	9,25	73.043.762	87.184.461	19,36	9,25
Hububat, Bakliyat, Yağlı Tohumlar ve Mamulleri	3.151.295	3.680.950	16,81	4,44	32.308.776	38.559.750	19,35	4,09	32.308.776	38.559.750	19,35	4,09
Yaş Meyve ve Sebze	1.496.075	2.052.668	37,20	2,47	11.251.298	12.845.006	14,16	1,36	11.251.298	12.845.006	14,16	1,36
Meyve Sebze Mamulleri	680.169	748.664	10,07	0,90	7.568.266	8.800.481	16,28	0,93	7.568.266	8.800.481	16,28	0,93
Kuru Meyve ve Mamulleri	671.823	722.549	7,55	0,87	6.708.879	8.059.612	20,13	0,85	6.708.879	8.059.612	20,13	0,85
Fındık ve Mamulleri	874.121	1.100.059	25,85	1,33	7.900.008	11.545.074	46,14	1,22	7.900.008	11.545.074	46,14	1,22
Zeytin ve Zeytinyağı	175.612	156.791	-10,72	0,19	1.932.559	1.605.870	-16,90	0,17	1.932.559	1.605.870	-16,90	0,17
Tütün	382.327	473.382	23,82	0,57	4.893.659	5.163.766	5,52	0,55	4.893.659	5.163.766	5,52	0,55
Süs Bitkileri ve Mam.	38.940	59.174	51,96	0,07	480.317	604.901	25,94	0,06	480.317	604.901	25,94	0,06
B. HAYVANSAL ÜRÜNLER	1.134.872	1.228.609	8,26	1,48	12.145.496	14.281.000	17,58	1,51	12.145.496	14.281.000	17,58	1,51
Su Ürünleri ve Hayvansal Mamuller	1.134.872	1.228.609	8,26	1,48	12.145.496	14.281.000	17,58	1,51	12.145.496	14.281.000	17,58	1,51
C. AĞAÇ VE ORMAN ÜRÜNLERİ	2.434.378	3.073.080	26,24	3,70	24.259.360	31.422.174	29,53	3,33	24.259.360	31.422.174	29,53	3,33
Mobilya,Kağıt ve Orman Ürünleri	2.434.378	3.073.080	26,24	3,70	24.259.360	31.422.174	29,53	3,33	24.259.360	31.422.174	29,53	3,33
II. SANAYİ	58.760.527	67.519.428	14,91	81,38	658.925.887	785.321.001	19,18	83,31	658.925.887	785.321.001	19,18	83,31
A. TARIMA DAYALI İŞLENMİŞ ÜRÜNLER	5.020.224	5.499.128	9,54	6,63	60.012.476	68.855.911	14,74	7,30	60.012.476	68.855.911	14,74	7,30
Tekstil ve Hammaddeleri	3.299.780	3.501.903	6,13	4,22	40.910.583	44.986.360	9,96	4,77	40.910.583	44.986.360	9,96	4,77
Deri ve Deri Mamulleri	711.149	670.738	-5,68	0,81	8.144.476	9.468.624	16,26	1,00	8.144.476	9.468.624	16,26	1,00
Halı	1.009.295	1.326.488	31,43	1,60	10.957.418	14.400.927	31,43	1,53	10.957.418	14.400.927	31,43	1,53
B. KİMYEVİ MADDELER VE MAM.	7.983.529	10.602.476	32,80	12,78	83.926.024	116.846.109	39,23	12,39	83.926.024	116.846.109	39,23	12,39
Kimyevi Maddeler ve Mamulleri	7.983.529	10.602.476	32,80	12,78	83.926.024	116.846.109	39,23	12,39	83.926.024	116.846.109	39,23	12,39
C. SANAYİ MAMULLERİ	45.756.774	51.417.823	12,37	61,97	514.987.387	599.618.981	16,43	63,61	514.987.387	599.618.981	16,43	63,61
Hazırgiyim ve Konfeksiyon	6.933.648	7.794.961	12,42	9,39	85.281.110	100.546.084	17,90	10,67	85.281.110	100.546.084	17,90	10,67
Otomotiv Endüstrisi	13.125.374	14.889.753	13,44	17,95	152.698.448	173.783.947	13,81	18,43	152.698.448	173.783.947	13,81	18,43
Gemi ve Yat	204.816	650.615	217,66	0,78	4.791.868	5.920.714	23,56	0,63	4.791.868	5.920.714	23,56	0,63
Elektrik Elektronik	5.082.558	5.724.237	12,63	6,90	54.684.635	63.861.492	16,78	6,77	54.684.635	63.861.492	16,78	6,77
Makine ve Aksamları	3.516.100	4.343.723	23,54	5,24	35.370.101	44.527.809	25,89	4,72	35.370.101	44.527.809	25,89	4,72
Demir ve Demir Dışı Metaller	3.351.698	3.938.396	17,50	4,75	39.099.953	46.139.957	18,01	4,89	39.099.953	46.139.957	18,01	4,89
Çelik	7.628.471	6.596.761	-13,52	7,95	74.978.456	78.715.990	4,98	8,35	74.978.456	78.715.990	4,98	8,35
Çimento Cam Seramik ve Toprak Ürünleri	1.288.819	1.643.742	27,54	1,98	14.448.119	19.977.794	38,27	2,12	14.448.119	19.977.794	38,27	2,12
Mücevher	1.335.552	1.744.987	30,66	2,10	21.271.618	23.320.053	9,63	2,47	21.271.618	23.320.053	9,63	2,47
Savunma ve Havaçılık Sanayii	1.345.900	1.689.671	25,54	2,04	9.849.398	15.569.610	58,08	1,65	9.849.398	15.569.610	58,08	1,65
İklimlendirme Sanayii	1.872.648	2.289.098	22,24	2,76	21.925.236	26.578.454	21,22	2,82	21.925.236	26.578.454	21,22	2,82
Diğer Sanayi Ürünleri	71.190	111.878	57,15	0,13	588.443	677.077	15,06	0,07	588.443	677.077	15,06	0,07
III. MADENCİLİK	1.983.527	2.157.529	8,77	2,60	22.066.335	24.491.051	10,99	2,60	22.066.335	24.491.051	10,99	2,60
Madencilik Ürünleri	1.983.527	2.157.529	8,77	2,60	22.066.335	24.491.051	10,99	2,60	22.066.335	24.491.051	10,99	2,60
T O P L A M (TİM*)	71.783.665	82.972.883	15,59	100	790.440.840	942.699.687	19,26	100,00	790.440.840	942.699.687	19,26	100,00

Not: İlgili dönem ortalama MB Dolar Satış Kuru baz alınarak hesaplanmıştır.

	2018	2019
1-31 Aralık	5,3094	5,8535
1 Ocak - 31 Aralık	4,8377	5,6803
1 Ocak - 31 Aralık	4,8377	5,6803

İHRACAT ARTIŞI KARŞILAŞTIRMA TABLOSU (USD - TL)

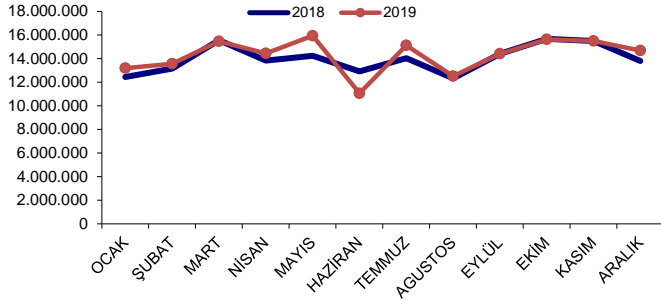
	ARALIK (2019/2018)		OCAK - ARALIK (2019/2018)		SON 12 AYLIK (2019/2018)	
	USD Bazında Artış (%)	TL Bazında Artış (%)	USD Bazında Artış (%)	TL Bazında Artış (%)	USD Bazında Artış (%)	TL Bazında Artış (%)
SEKTÖRLER						
I. TARIM	9,2	20,4	3,4	21,4	3,4	21,4
A. BİTKİSEL ÜRÜNLER	9,2	20,4	1,7	19,4	1,7	19,4
Hububat, Bakliyat, Yağlı Tohumlar ve Mam.	5,9	16,8	1,6	19,3	1,6	19,3
Yaş Meyve ve Sebze	24,4	37,2	-2,8	14,2	-2,8	14,2
Meyve Sebze Mamulleri	-0,2	10,1	-1,0	16,3	-1,0	16,3
Kuru Meyve ve Mamulleri	-2,4	7,6	2,3	20,1	2,3	20,1
Fındık ve Mamulleri	14,1	25,8	24,5	46,1	24,5	46,1
Zeytin ve Zeytinyağı	-19,0	-10,7	-29,2	-16,9	-29,2	-16,9
Tütün ve Mamulleri	12,3	23,8	-10,1	5,5	-10,1	5,5
Süs Bitkileri	37,8	52,0	7,3	25,9	7,3	25,9
B. HAYVANSAL ÜRÜNLER	-1,8	8,3	0,1	17,6	0,1	17,6
Su Ürünleri ve Hayvansal Mamuller	-1,8	8,3	0,1	17,6	0,1	17,6
C. AĞAÇ VE ORMAN ÜRÜNLERİ	14,5	26,2	10,3	29,5	10,3	29,5
Mobilya, Kağıt ve Orman Ürünleri	14,5	26,2	10,3	29,5	10,3	29,5
II. SANAYİ	4,2	14,9	1,5	19,2	1,5	19,2
A. TARIMA DAYALI İŞLENMİŞ ÜRÜNLER	-0,6	9,5	-2,3	14,7	-2,3	14,7
Tekstil ve Hammaddeleri	-3,7	6,1	-6,3	10,0	-6,3	10,0
Deri ve Deri Mamulleri	-14,5	-5,7	-1,0	16,3	-1,0	16,3
Halı	19,2	31,4	11,9	31,4	11,9	31,4
B. KİMYEVİ MADDELER VE MAM.	20,5	32,8	18,6	39,2	18,6	39,2
Kimyevi Maddeler ve Mamulleri	20,5	32,8	18,6	39,2	18,6	39,2
C. SANAYİ MAMULLERİ	1,9	12,4	-0,8	16,4	-0,8	16,4
Hazırlanmış ve Konfeksiyon	2,0	12,4	0,4	17,9	0,4	17,9
Otomotiv Endüstrisi	2,9	13,4	-3,1	13,8	-3,1	13,8
Gemi ve Yat	188,1	217,7	5,2	23,6	5,2	23,6
Elektrik Elektronik ve Hizmet	2,2	12,6	-0,5	16,8	-0,5	16,8
Makine ve Aksamları	12,1	23,5	7,2	25,9	7,2	25,9
Demir ve Demir Dışı Metaller	6,6	17,5	0,5	18,0	0,5	18,0
Çelik	-21,6	-13,5	-10,6	5,0	-10,6	5,0
Çimento Cam Seramik ve Toprak Ürünleri	15,7	27,5	17,8	38,3	17,8	38,3
Mücevher	18,5	30,7	-6,6	9,6	-6,6	9,6
Savunma ve Havacılık Sanayii	13,9	25,5	34,6	58,1	34,6	58,1
İklimlendirme Sanayii	10,9	22,2	3,2	21,2	3,2	21,2
Diğer Sanayi Ürünleri	42,5	57,2	-2,0	15,1	-2,0	15,1
III. MADENCİLİK	-1,3	8,8	-5,5	11,0	-5,5	11,0
Madencilik Ürünleri	-1,3	8,8	-5,5	11,0	-5,5	11,0
T O P L A M	4,8	15,6	1,6	19,3	1,6	19,3

Not: İlgili dönem ortalama MB Dolar Alış Kuru baz alınarak hesaplanmıştır.

1 - 31 ARALIK İHRACAT RAKAMLARI

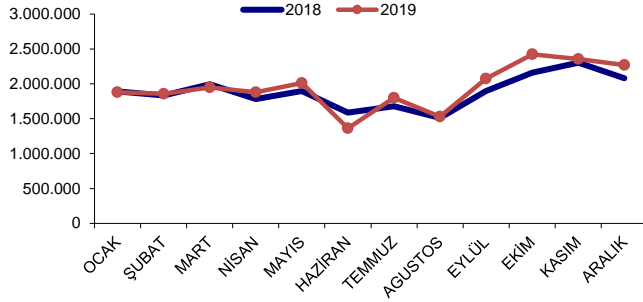
İHRACATÇI BİRLİKLERİ GENEL SEKRETERLİKLERİ BAZINDA İHRACAT RAKAMLARI (1.000 \$)												
İHRACATÇI BİRLİKLERİ GENEL SEKRETERLİKLERİ	1 - 31 ARALIK				1 OCAK - 31 ARALIK				SON 12 AYLIK			
	2018	2019	Değişim (*19/*18)	Pay(19) (%)	2018	2019	Değişim (*19/*18)	Pay(19) (%)	2018	2019	Değişim (*19/*18)	Pay(19) (%)
İMMİB	3.895.454	4.002.696	2,8	28,2	47.410.809	47.207.750	- 0,4	28,4	47.410.809	47.207.750	- 0,4	28,4
UİB	2.589.326	2.634.614	1,7	18,6	32.841.407	31.741.674	- 3,3	19,1	32.841.407	31.741.674	- 3,3	19,1
İTKİB	1.474.495	1.481.994	0,5	10,5	19.717.954	19.582.193	- 0,7	11,8	19.717.954	19.582.193	- 0,7	11,8
OAİB	1.249.612	1.430.628	14,5	10,1	14.105.464	15.826.804	12,2	9,5	14.105.464	15.826.804	12,2	9,5
EİB	1.033.123	1.117.458	8,2	7,9	13.316.536	13.301.583	- 0,1	8,0	13.316.536	13.301.583	- 0,1	8,0
AKİB	1.256.824	1.263.222	0,5	8,9	12.470.735	13.431.505	7,7	8,1	12.470.735	13.431.505	7,7	8,1
GAİB	703.969	736.700	4,6	5,2	8.469.721	8.919.520	5,3	5,4	8.469.721	8.919.520	5,3	5,4
İİB	627.313	728.483	16,1	5,1	7.018.795	7.569.674	7,8	4,6	7.018.795	7.569.674	7,8	4,6
DENİB	190.422	190.377	- 0,0	1,3	2.543.678	2.434.525	- 4,3	1,5	2.543.678	2.434.525	- 4,3	1,5
DAİB	155.559	165.134	6,2	1,2	1.777.381	1.842.193	3,6	1,1	1.777.381	1.842.193	3,6	1,1
BAİB	152.646	174.215	14,1	1,2	1.755.677	1.793.279	2,1	1,1	1.755.677	1.793.279	2,1	1,1
KİB	99.107	146.818	48,1	1,0	1.073.628	1.411.618	31,5	0,9	1.073.628	1.411.618	31,5	0,9
DKİB	92.340	102.558	11,1	0,7	889.217	897.438	0,9	0,5	889.217	897.438	0,9	0,5
TOPLAM	13.520.190	14.174.896	4,8	100	163.391.001	165.959.755	1,6	100	163.391.001	165.959.755	1,6	100

AYLAR BAZINDA TOPLAM İHRACAT

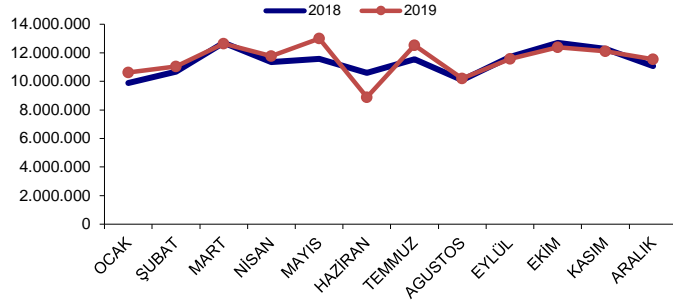


* Aylar bazında toplam ihracat grafiğinde 2019 yılı için TÜİK rakamları kullanılmıştır.
* Haziran ayı için TİM rakamı kullanılmıştır.

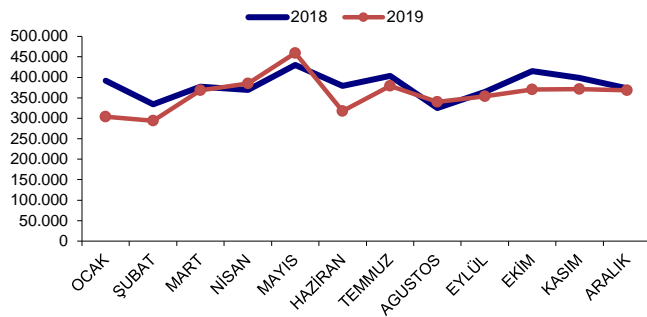
AYLAR BAZINDA TARIM İHRACATI



AYLAR BAZINDA SANAYİ SEKTÖRÜ İHRACATI



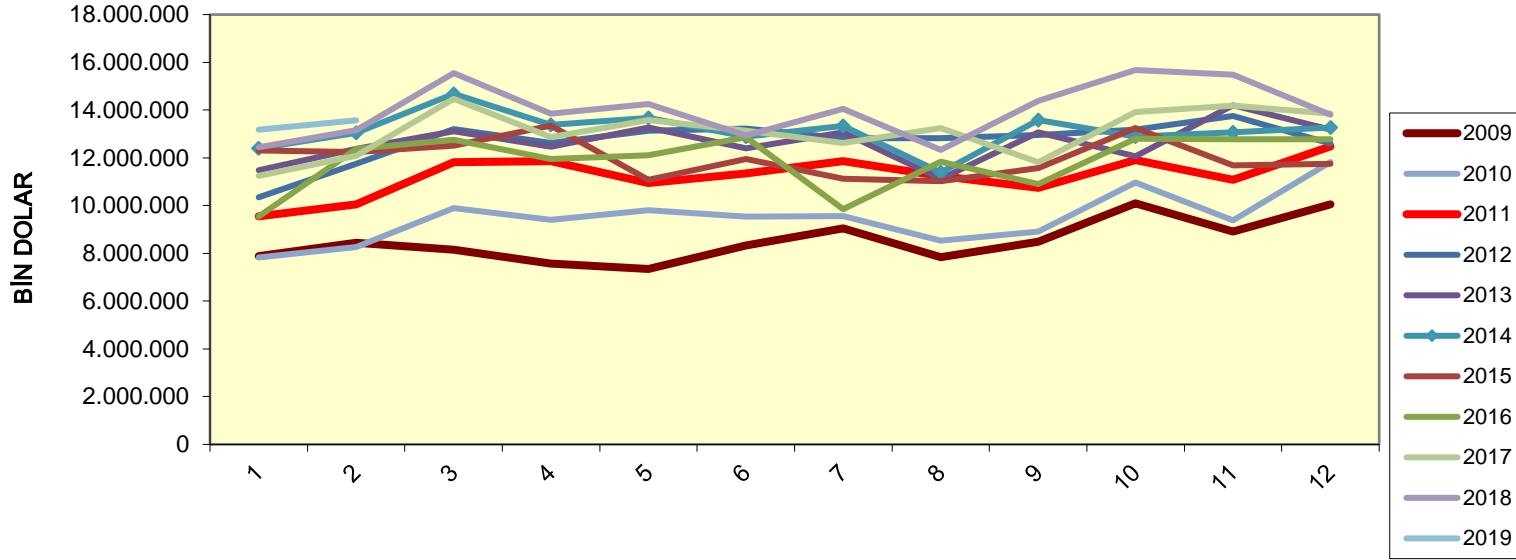
AYLAR BAZINDA MADENCİLİK İHRACATI



2019 YILI İHRACATIMIZDA İLK 20 ÜLKE (1.000 \$)

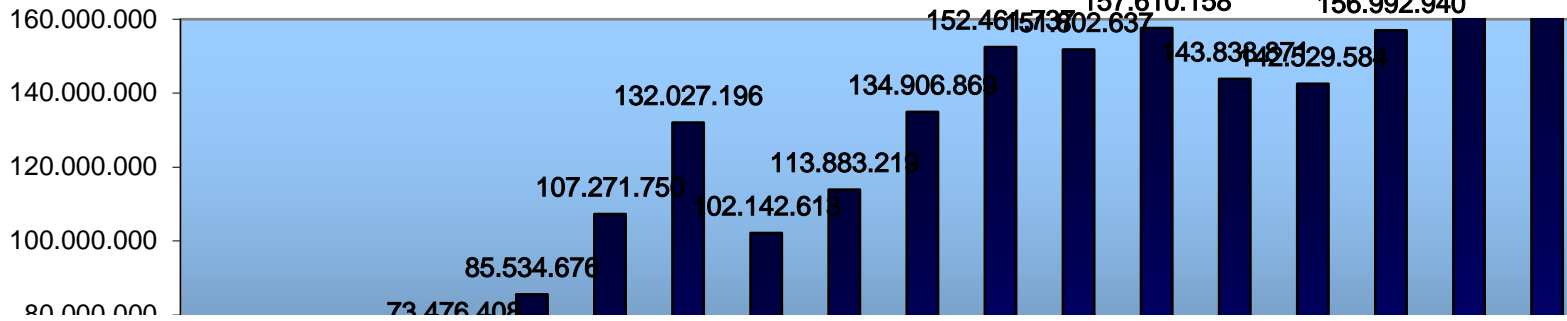
	ÜLKE	OCAK	ŞUBAT	MART	NİSAN	MAYIS	HAZİRAN	TEMMUZ	AĞUSTOS	EYLÜL	EKİM	KASIM	ARALIK	KÜMÜLATİF	% PAY
1.	ALMANYA	1.243.094,22	1.181.341,51	1.331.146,08	1.222.649,43	1.425.311,54	1.030.017,32	1.350.048,40	1.073.358,67	1.233.662,70	1.339.821,17	1.352.279,40	1.174.812,15	14.957.542,59	9,01
2.	BİRLEŞİK KRALLIK	930.735,38	847.936,75	846.370,42	817.261,45	843.784,87	673.749,82	1.070.247,33	979.997,15	1.043.880,57	941.794,45	904.959,51	847.832,19	10.748.549,90	6,48
3.	İTALYA	774.176,54	802.898,63	830.959,62	771.041,53	854.216,86	608.350,24	725.398,42	570.905,03	858.509,16	924.165,69	832.911,20	658.981,73	9.212.514,65	5,55
4.	ABD	585.748,48	593.533,04	669.649,93	751.154,67	756.066,29	477.564,33	700.110,44	602.534,19	691.739,66	767.015,38	645.322,56	652.457,86	7.892.896,84	4,76
5.	İSPANYA	611.089,29	739.641,47	761.138,35	683.610,62	732.869,89	445.617,41	644.744,08	567.304,89	639.735,64	644.026,48	627.124,22	606.902,69	7.703.805,04	4,64
6.	İRAK	539.305,15	559.328,98	627.699,95	651.635,02	659.285,78	429.639,04	660.166,91	562.915,17	721.612,08	789.753,67	748.926,64	733.352,23	7.683.620,62	4,63
7.	FRANSA	555.023,53	573.894,51	684.335,12	683.586,22	733.122,93	626.946,00	726.952,60	496.690,33	602.563,94	629.449,18	634.627,70	640.610,10	7.587.802,16	4,57
8.	HOLLANDA	386.540,04	409.076,81	403.154,61	350.432,82	505.107,08	450.296,33	582.134,67	471.440,88	421.356,94	480.478,91	523.361,13	385.523,68	5.368.903,89	3,24
9.	İSRAİL	291.490,70	347.491,97	448.825,71	359.582,09	404.462,43	225.869,22	425.092,04	316.915,83	375.755,94	360.890,98	380.165,56	416.320,15	4.352.862,62	2,62
10.	RUSYA FEDERASYONU	264.935,96	290.168,44	300.109,36	280.194,30	334.599,75	270.528,80	346.861,60	295.621,21	327.294,32	371.185,43	413.726,02	379.161,01	3.874.386,19	2,33
11.	ROMANYA	309.630,92	318.220,19	386.346,52	315.177,54	338.528,32	282.889,38	332.320,18	254.692,69	329.489,95	376.440,01	351.595,82	272.867,60	3.868.199,11	2,33
12.	POLONYA	290.706,77	285.864,29	313.669,28	298.669,59	292.697,01	211.001,28	293.517,25	219.385,96	282.793,90	293.991,50	297.790,40	241.186,41	3.321.273,65	2,00
13.	MISIR	250.206,13	226.501,47	310.582,03	265.715,60	278.001,96	200.775,21	322.365,97	247.764,54	274.881,56	267.796,64	298.168,78	353.552,12	3.296.312,01	1,99
14.	BELÇİKA	269.649,71	287.738,61	279.746,95	314.976,64	300.874,34	202.068,54	254.316,82	193.277,30	284.028,34	318.299,44	259.531,64	265.434,08	3.229.942,42	1,95
15.	SUUDİ ARABİSTAN	227.339,19	264.872,61	349.849,26	346.626,97	339.305,30	151.321,40	349.412,05	214.178,54	329.435,03	225.507,32	216.614,68	247.187,06	3.103.649,42	1,87
16.	ÇİN	200.689,09	163.010,74	207.010,88	218.341,87	284.178,45	175.126,04	227.803,22	185.989,07	229.440,76	229.415,56	245.183,23	216.811,66	2.583.000,54	1,56
17.	BULGARİSTAN	228.953,06	206.081,97	231.974,12	231.092,97	234.993,20	171.625,33	193.992,35	176.949,62	201.440,60	218.407,26	238.555,15	183.957,44	2.518.023,09	1,52
18.	BAE	124.175,41	189.611,32	242.113,51	208.988,68	291.887,12	106.196,22	170.169,30	167.810,44	165.944,05	256.628,67	255.760,33	246.928,27	2.426.213,32	1,46
19.	İRAN	197.797,09	187.592,81	202.306,15	205.126,92	220.631,28	154.903,16	218.711,13	169.577,65	181.574,08	166.340,92	190.543,63	211.420,86	2.306.525,68	1,39
20.	FAS	172.953,15	203.721,54	211.721,59	186.576,35	198.171,58	137.117,32	171.673,26	164.322,26	164.948,63	190.553,22	206.104,32	231.392,32	2.239.255,53	1,35
İlk 20 Ülke Toplam														108.275.279	65,24
Genel Toplam														165.959.755	100,00

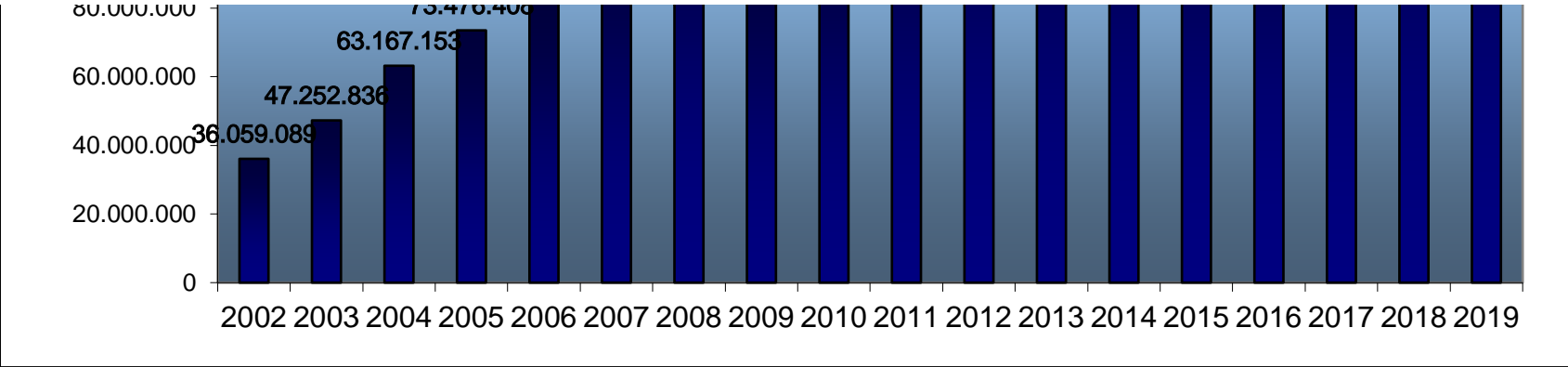
AYLIK İHRACAT RAKAMLARINDAKİ DEĞİŞİM, 2009-2019



* Aylar bazında toplam ihracat grafiğinde TÜİK rakamları kullanılmıştır.

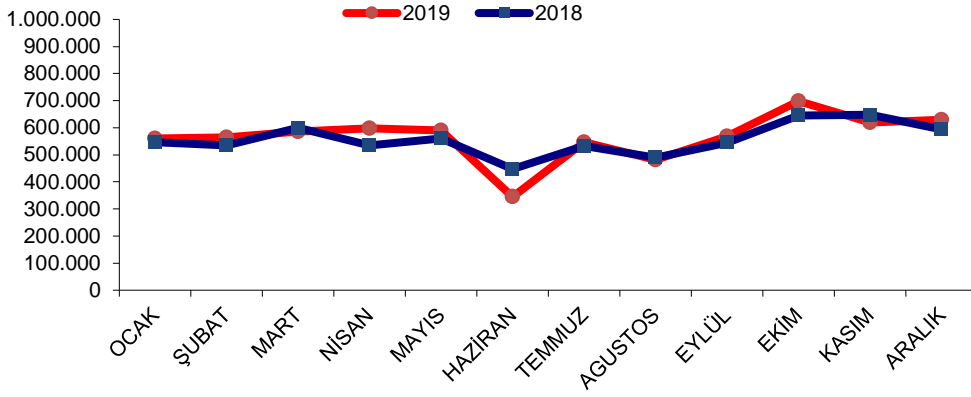
YILLAR İTİBARIYLA TÜRKİYE İHRACATI 2002-2019 (1.000 \$)



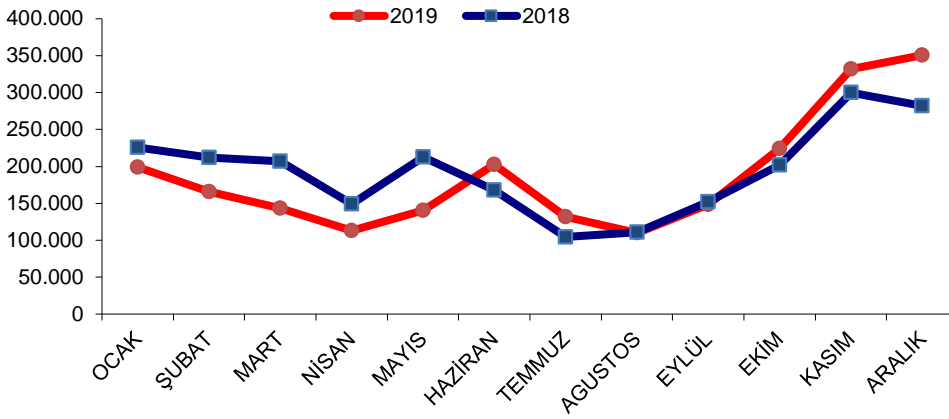


I. TARIM
A. BİTKİSEL ÜRÜNLER

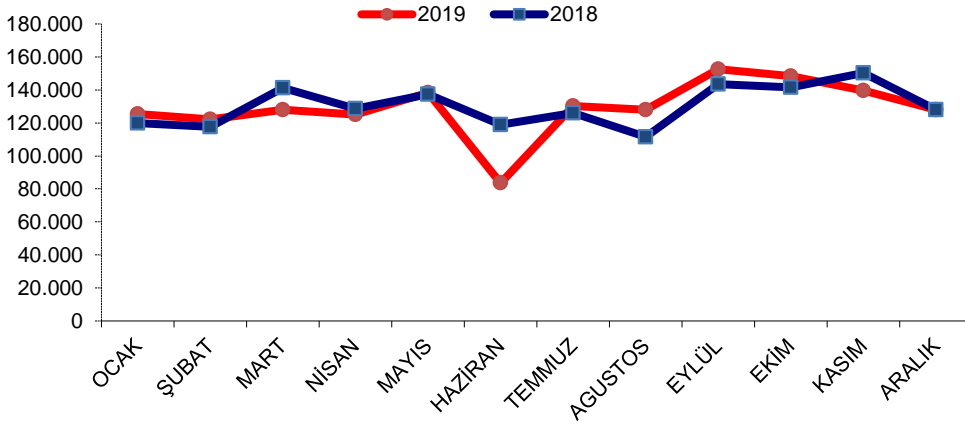
HUBUBAT BAKLIYAT VE YAĞLI TOHUMLAR İHRACATI
(Bin \$)



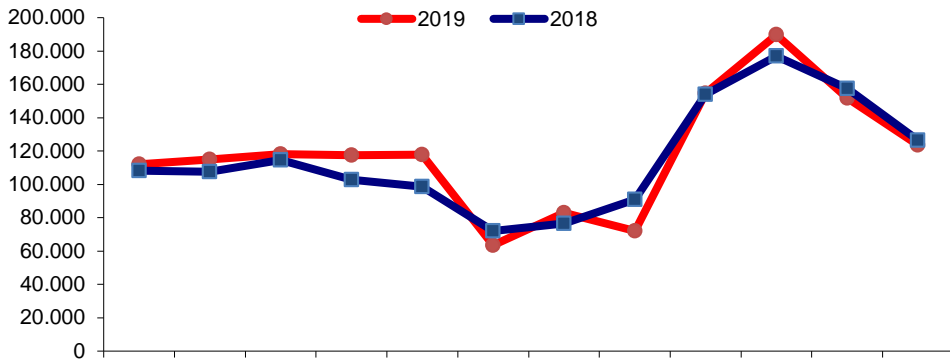
YAŞ MEYVE VE SEBZE İHRACATI (Bin \$)



MEYVE SEBZE MAMULLERİ İHRACATI (Bin \$)



KURU MEYVE VE MAMULLERİ İHRACATI (Bin \$)



OCAK

ŞUBAT

MART

NİSAN

MAYIS

HAZİRAN

TEMMUZ

AGUSTOS

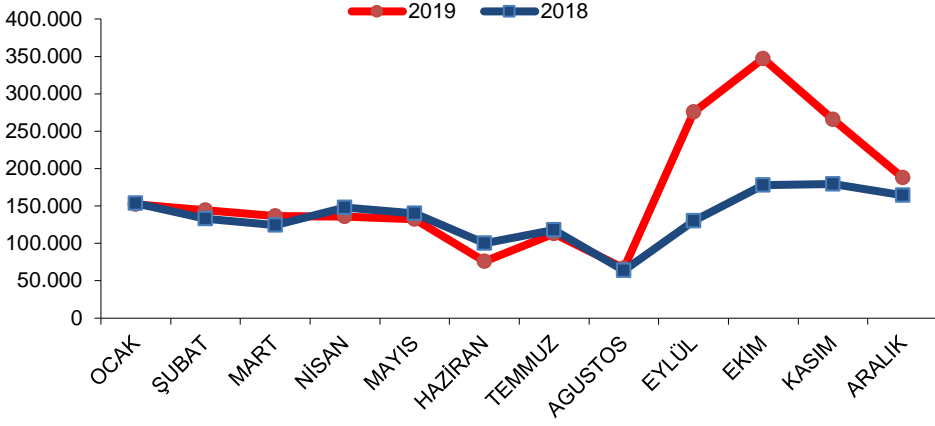
EYLÜL

EKİM

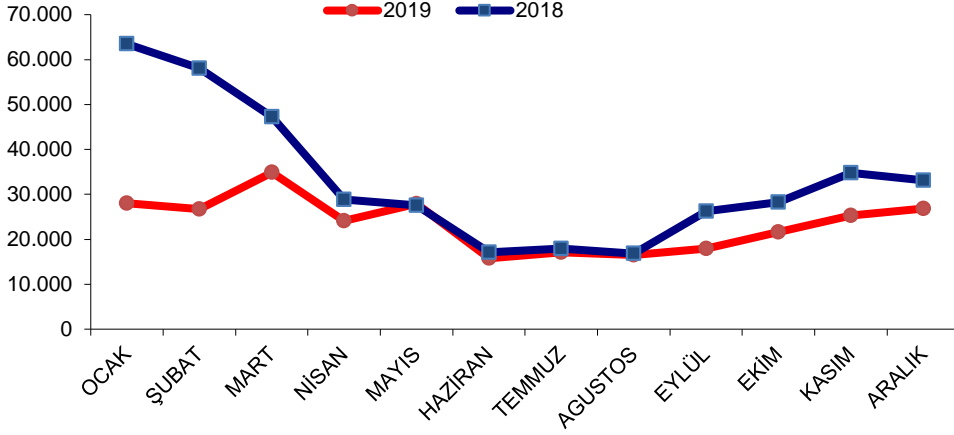
KASIM

ARALIK

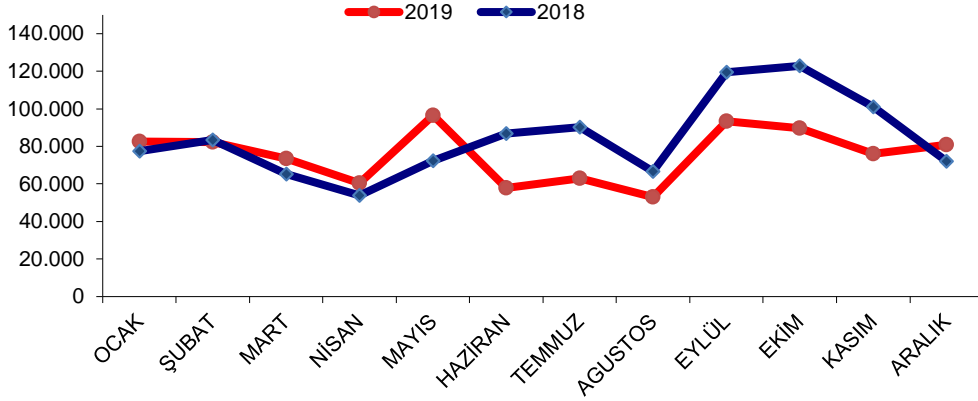
FINDIK VE MAMULLERİ İHRACATI (Bin \$)



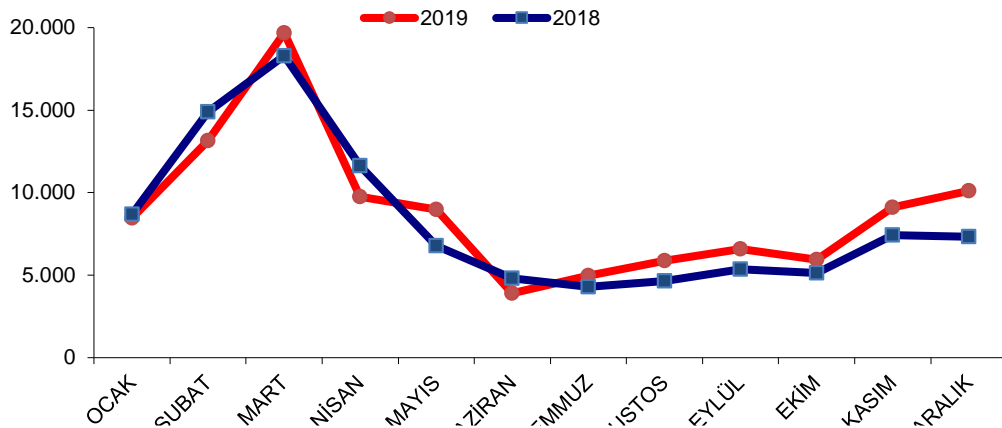
ZEYTİN VE ZEYTİNYAĞI (Bin \$)



TÜTÜN İHRACATI (Bin \$)



SÜS BİTKİLERİ İHRACATI (Bin \$)



u

,

,

,

HA

TE

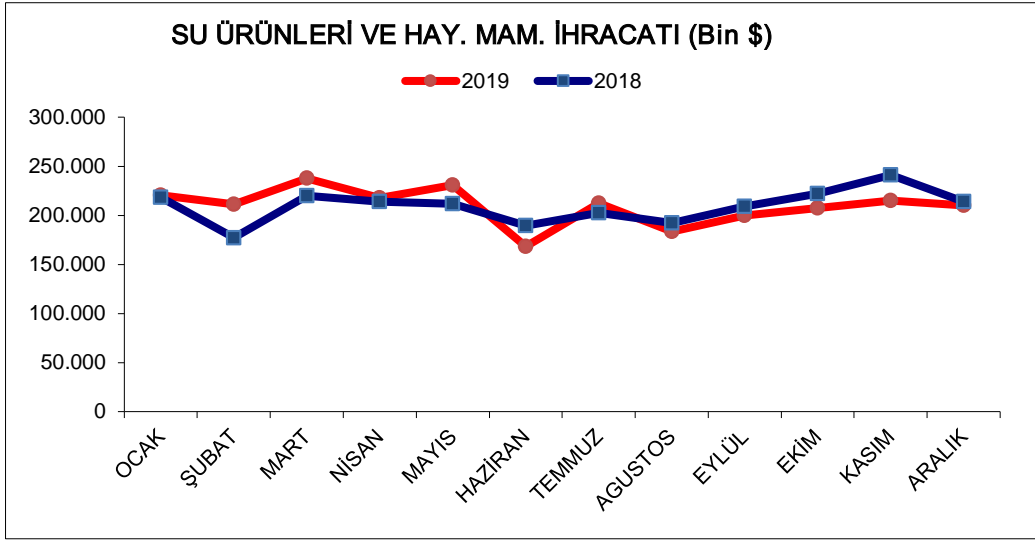
AGU

,

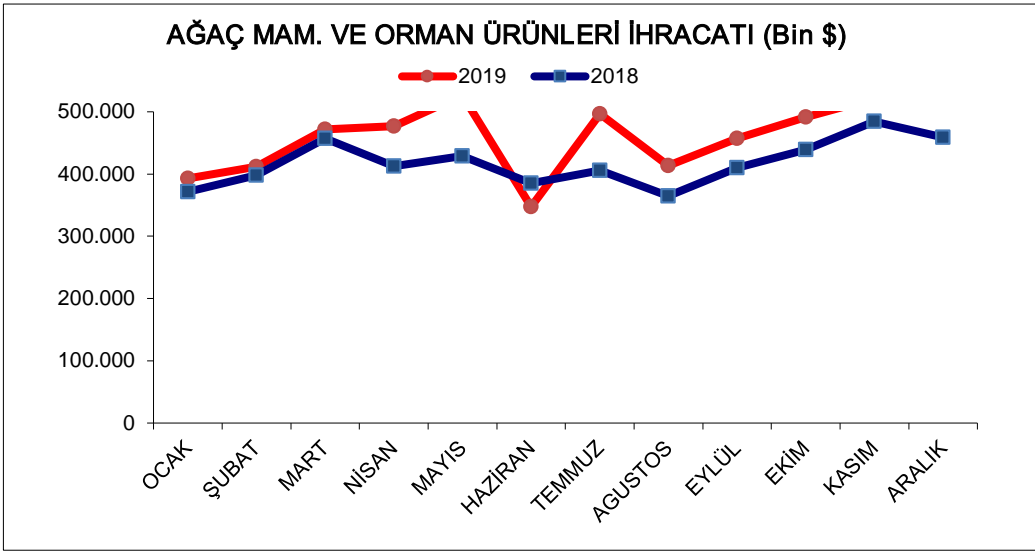
,

A

B. HAYVANSAL ÜRÜNLER



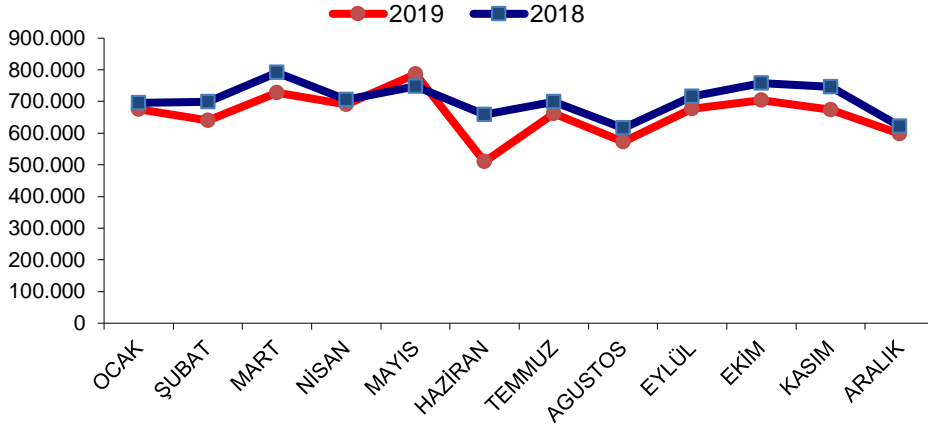
C. AĞAÇ MAMULLERİ VE ORMAN ÜRÜNLERİ



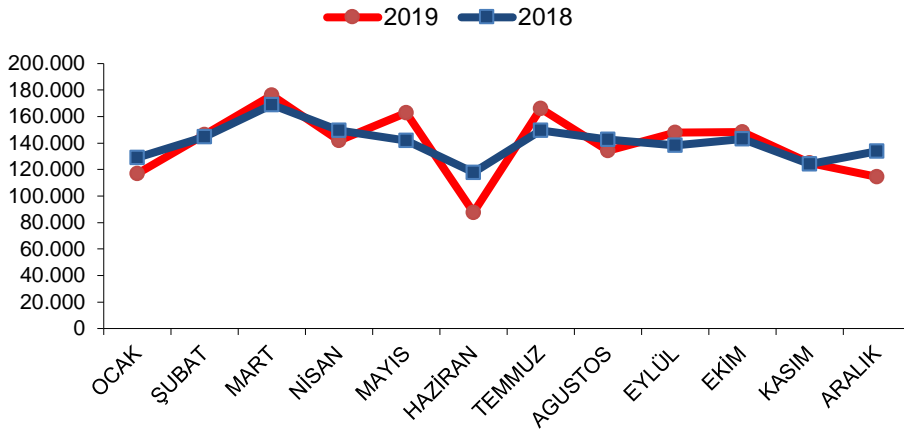
II. SANAYİ

A. TARIMA DAYALI İŞLENMİŞ ÜRÜNLER

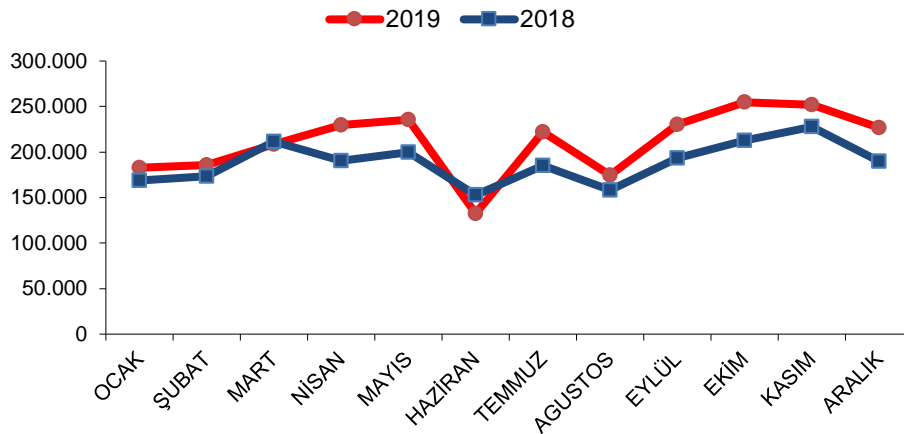
TEKSTİL VE HAMMADDELERİ İHRACATI (Bin \$)



DERİ VE MAMULLERİ İHRACATI (Bin \$)

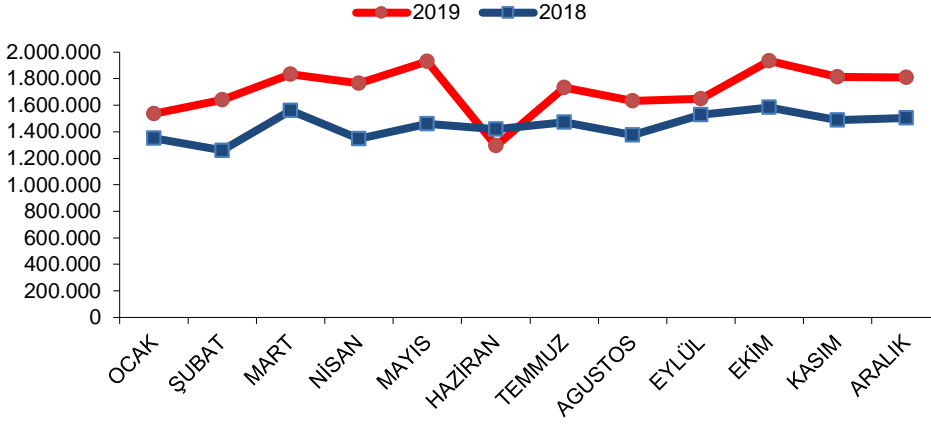


HALI İHRACATI (Bin \$)



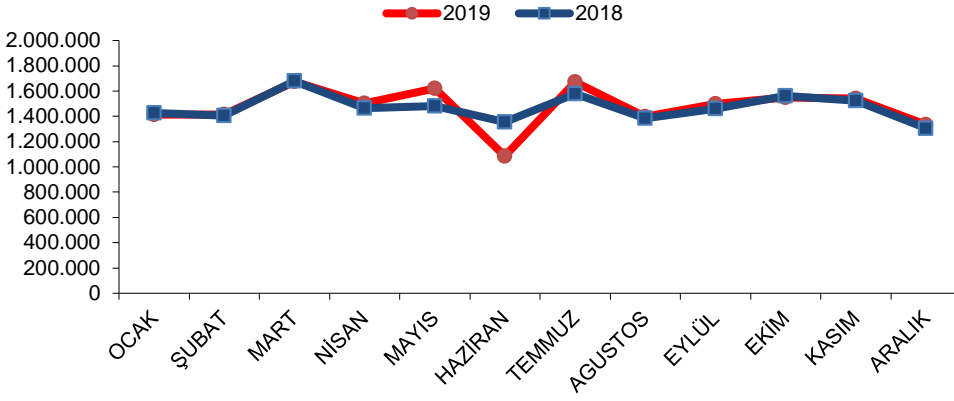
B. KİMYEVİ MADDELER

KİMYEVİ MADDELER VE MAMULLERİ İHRACATI (Bin \$)

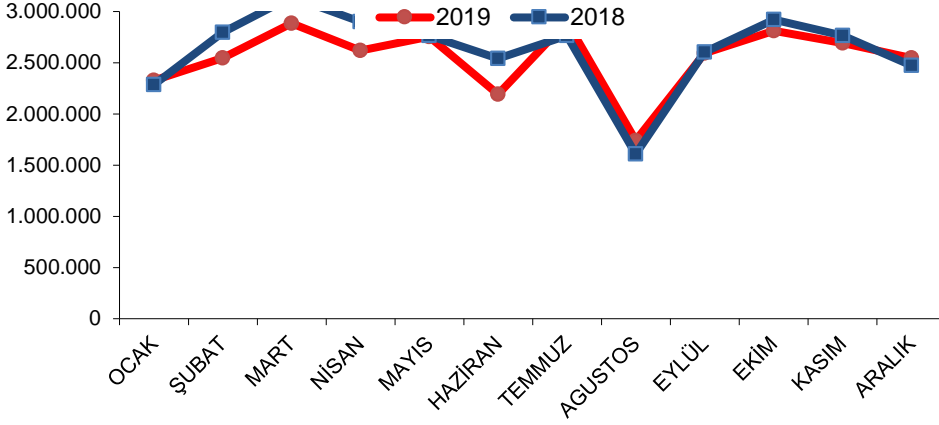


C. SANAYİ MAMULLERİ

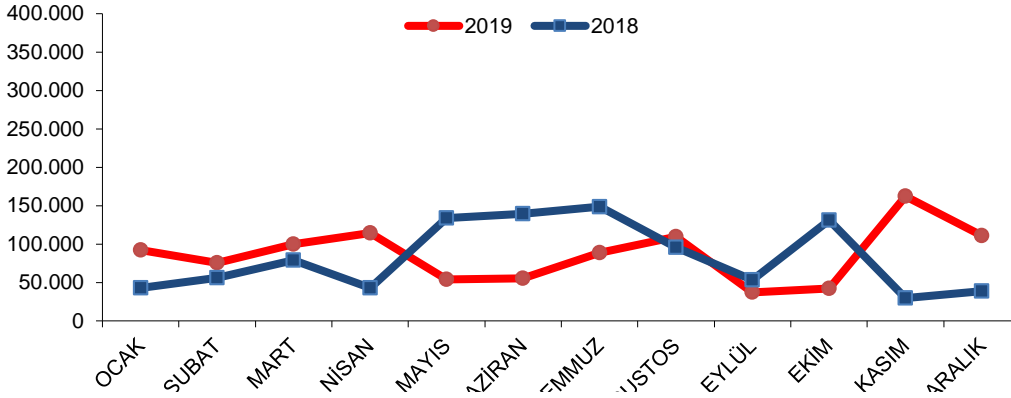
HAZIR GIYİM VE KONFEKSİYON İHRACATI (Bin \$)



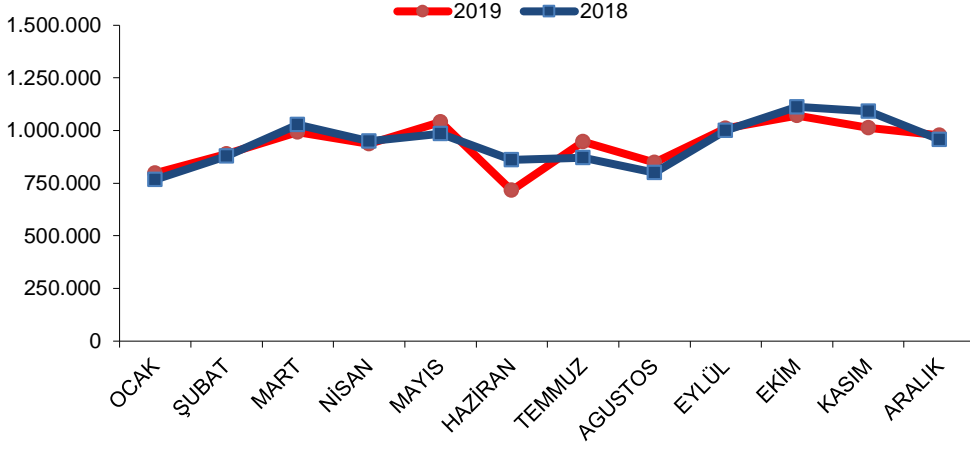
OTOMOTİV ENDÜSTRİSİ İHRACATI (Bin \$)



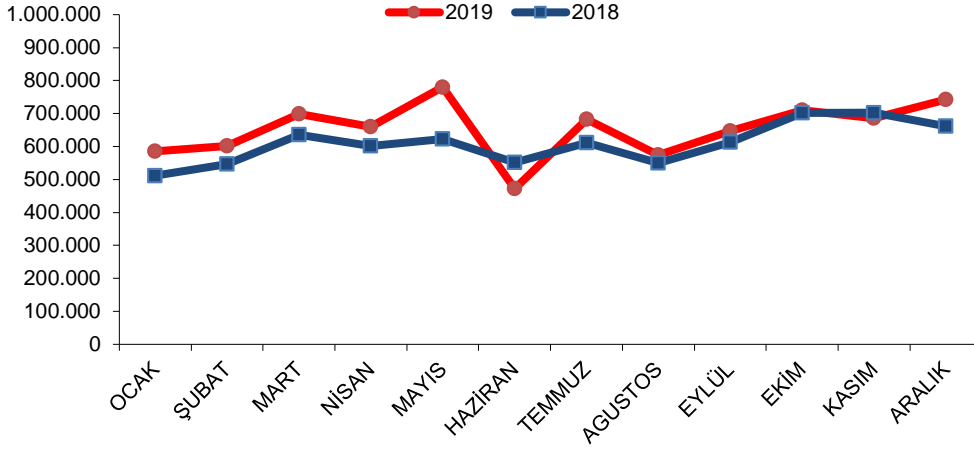
GEMİ VE YAT İHRACATI (Bin \$)



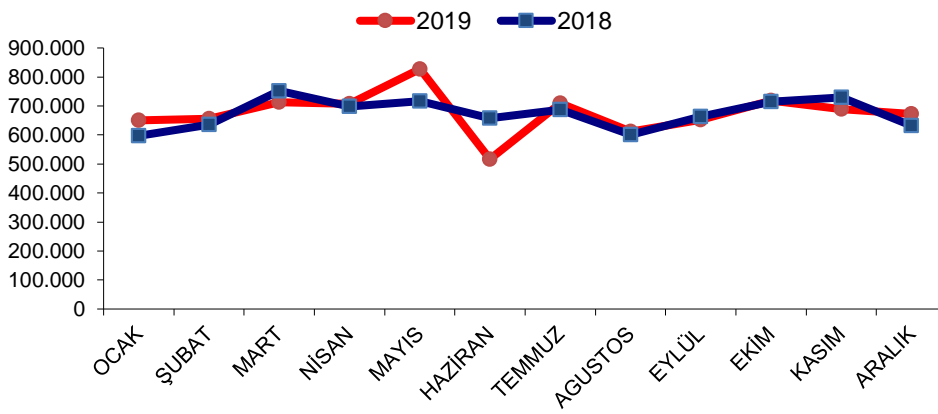
ELEKTRİK ELEKTRONİK VE HİZMET İHRACATI (Bin \$)



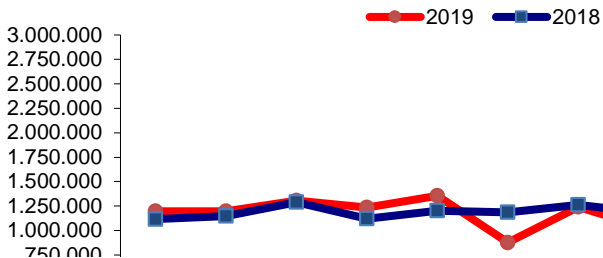
MAKİNE VE AKSAMLARI İHRACATI (Bin \$)

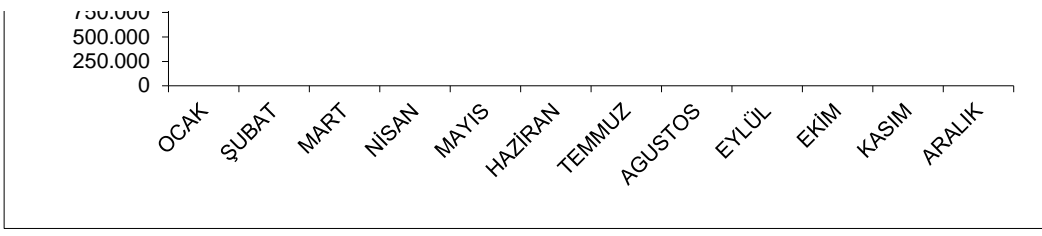


DEMİR VE DEMİRDİŞİ METALLER İHRACATI (Bin \$)

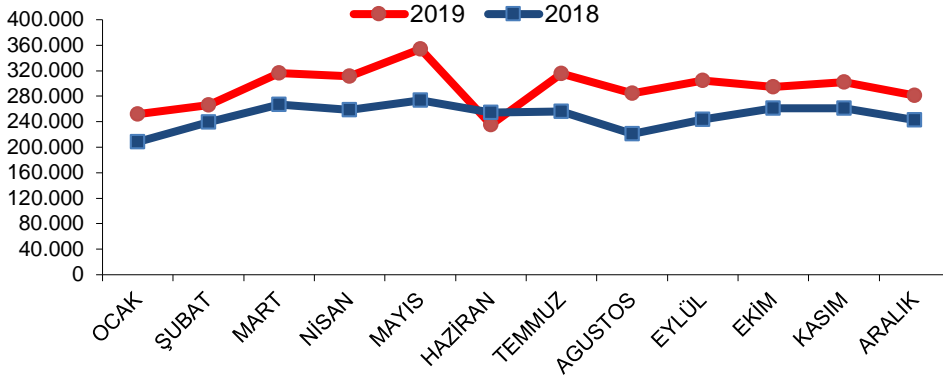


ÇELİK İHRACATI (Bin \$)

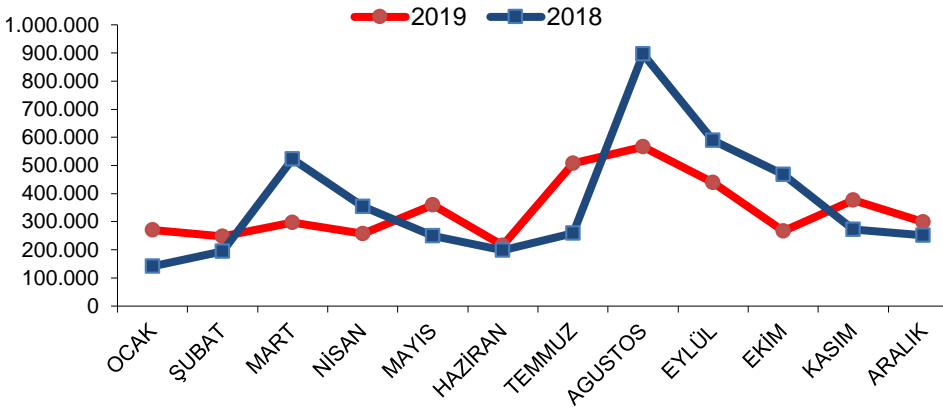




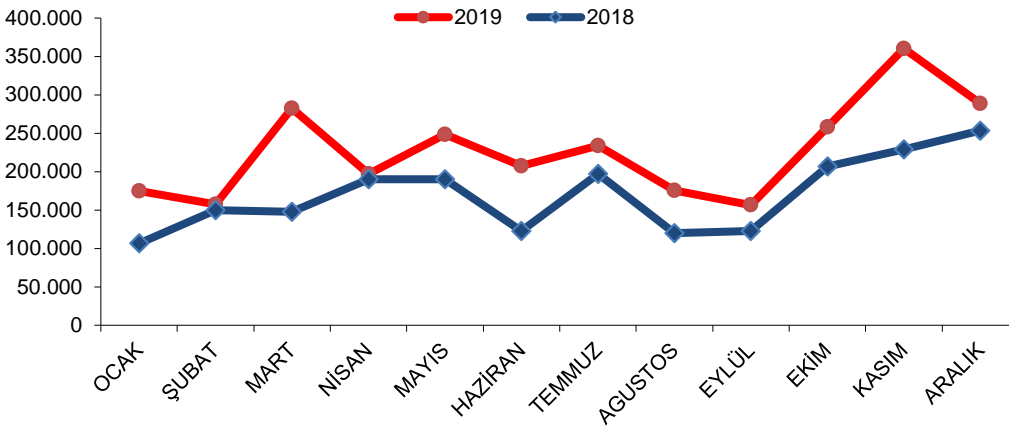
ÇİMENTO CAM SERAMİK VE TOPRAK ÜRÜNLERİ İHRACATI (Bin \$)



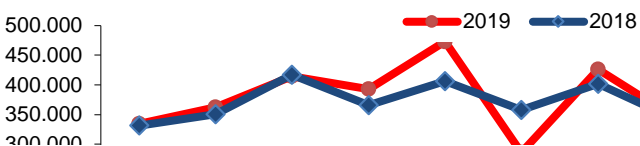
MÜCEVHER İHRACATI (Bin \$)

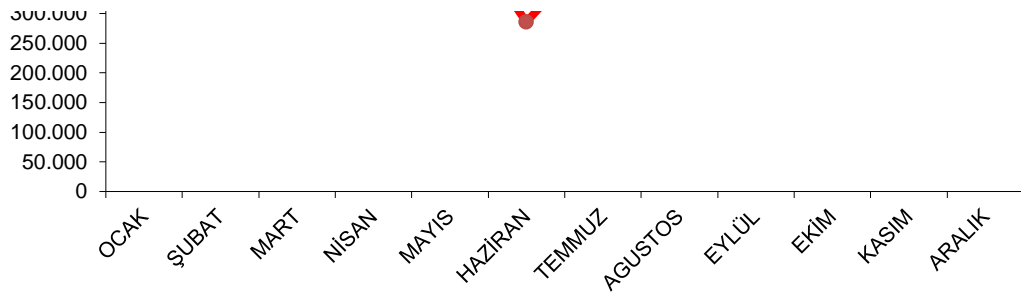


SAVUNMA VE HAVACILIK SANAYİ İHRACATI (Bin \$)

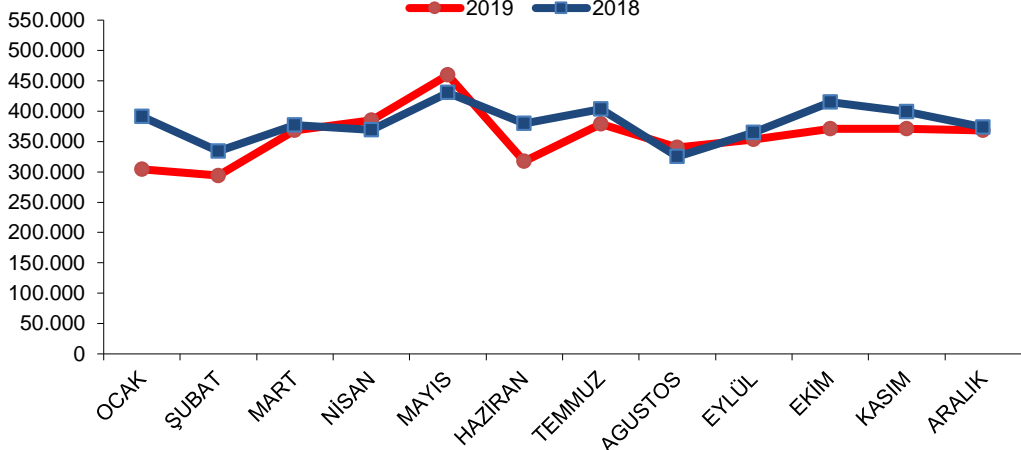


İKLİMLENDİRME SANAYİ İHRACATI (Bin \$)





MADENCİLİK ÜRÜNLERİ İHRACATI (Bin \$)



2018	Diğer Sanayi Ürünleri	6.825	9.090	13.501	10.652	11.529	10.044	7.867	7.906	9.157	12.385	9.272	13.408	121.636
2019	III. MADENCİLİK	304.077	293.967	368.411	385.320	459.515	317.504	379.189	340.052	353.298	370.518	371.147	368.587	4.311.584
2018	III. MADENCİLİK	391.325	334.207	376.898	369.344	430.251	379.257	403.169	325.034	364.374	415.063	398.791	373.590	4.561.304
2019	Madencilik Ürünleri	304.077	293.967	368.411	385.320	459.515	317.504	379.189	340.052	353.298	370.518	371.147	368.587	4.311.584
2018	Madencilik Ürünleri	391.325	334.207	376.898	369.344	430.251	379.257	403.169	325.034	364.374	415.063	398.791	373.590	4.561.304
2002	TOPLAM	2.607.320	2.383.773	2.918.944	2.742.858	3.000.325	2.770.694	3.103.852	2.975.889	3.218.207	3.501.128	3.593.605	3.242.495	36.059.089
2003	TOPLAM	3.533.706	2.923.460	3.908.256	3.662.183	3.860.471	3.796.114	4.236.114	3.828.726	4.114.678	4.824.388	3.969.697	4.595.042	47.252.836
2004	TOPLAM	4.619.661	3.664.503	5.218.042	5.072.463	5.170.062	5.284.383	5.632.139	4.707.491	5.656.284	5.867.342	5.733.909	6.540.874	63.167.153
2005	TOPLAM	4.997.280	5.651.741	6.591.859	6.128.132	5.977.226	6.038.534	5.763.466	5.552.867	6.814.269	6.772.179	5.942.576	7.246.279	73.476.408
2006	TOPLAM	5.133.049	6.058.251	7.411.102	6.456.090	7.041.543	7.815.435	7.067.411	6.811.202	7.606.551	6.888.813	8.641.475	8.603.753	85.534.676
2007	TOPLAM	6.564.560	7.656.952	8.957.852	8.313.312	9.147.620	8.980.247	8.937.742	8.736.689	9.038.744	9.895.217	11.318.798	9.724.018	107.271.750
2008	TOPLAM	10.632.207	11.077.899	11.428.587	11.363.964	12.477.969	11.770.634	12.595.427	11.046.830	12.793.148	9.722.709	9.395.873	7.721.949	132.027.196
2009	TOPLAM	7.884.494	8.435.116	8.155.485	7.561.696	7.346.408	8.329.693	9.055.734	7.839.909	8.480.708	10.095.768	8.903.011	10.054.592	102.142.613
2010	TOPLAM	7.828.748	8.263.238	9.886.488	9.396.007	9.799.958	9.542.908	9.564.683	8.523.452	8.909.231	10.963.586	9.382.370	11.822.552	113.883.219
2011	TOPLAM	9.551.085	10.059.126	11.811.085	11.873.269	10.943.364	11.349.954	11.860.004	11.245.125	10.750.626	11.907.219	11.078.525	12.477.486	134.906.869
2012	TOPLAM	10.348.187	11.748.000	13.208.573	12.630.227	13.131.531	13.231.199	12.830.675	12.831.395	12.952.652	13.190.770	13.753.052	12.605.476	152.461.737
2013	TOPLAM	11.481.521	12.385.691	13.122.058	12.468.203	13.277.209	12.399.974	13.059.520	11.118.301	13.060.371	12.053.705	14.201.227	13.174.857	151.802.637
2014	TOPLAM	12.399.762	13.053.292	14.680.111	13.371.186	13.681.906	12.880.924	13.344.777	11.386.829	13.583.121	12.891.630	13.067.348	13.269.271	157.610.158
2015	TOPLAM	12.301.767	12.231.860	12.519.910	13.349.347	11.080.385	11.949.647	11.129.359	11.022.045	11.581.704	13.240.039	11.681.989	11.750.819	143.838.871
2016	TOPLAM	9.546.115	12.366.388	12.757.672	11.950.498	12.098.611	12.864.154	9.850.125	11.830.763	10.901.638	12.796.160	12.786.936	12.780.523	142.529.584
2017	TOPLAM	11.247.586	12.089.909	14.470.814	12.859.939	13.582.080	13.125.307	12.612.074	13.248.463	11.810.081	13.912.699	14.188.323	13.845.666	156.992.940
2018	TOPLAM	12.434.098	13.148.022	15.553.245	13.846.628	14.256.695	12.924.498	14.048.956	12.331.984	14.397.835	15.676.860	15.491.510	13.810.281	167.920.613
2019	TOPLAM	13.179.708	13.571.794	15.462.315	14.462.799	15.941.217	11.065.622	15.130.671	12.504.092	14.416.761	15.647.778	15.502.754	14.693.336	171.578.847

(*) Toplam satırında, son ay verileri için İhracatçı Birlikleri kayıtları, önceki dönemler için TÜİK kayıtları esas alınmıştır.